



JAPANESE ORNAMENTAL SWORDS

美術刀剣



ミニ陣太刀
(竜)

M JINTACHI(DRAGON)
SW-1460DR/WS-40(M)

- 全長 (Full Length) : 70cm
- 刃渡り (Blade Length) : 46cm
- 刀身 (Blade) : 竜刀身(Engraved Dragon)



陣太刀
(竜)

陣太刀
(鯉)

JINTACHI(CARP)
SW-1400DR/WS-40(L)

- 全長 (Full Length) : 116cm
- 刃渡り (Blade Length) : 80.5cm
- 刀身 (Blade) : 竜刀身(Engraved Dragon)



JINTACHI(DRAGON)
SW-1450DR/WS-40(L)

- 全長 (Full Length) : 116cm
- 刃渡り (Blade Length) : 80.5cm
- 刀身 (Blade) : 竜刀身(Engraved Dragon)

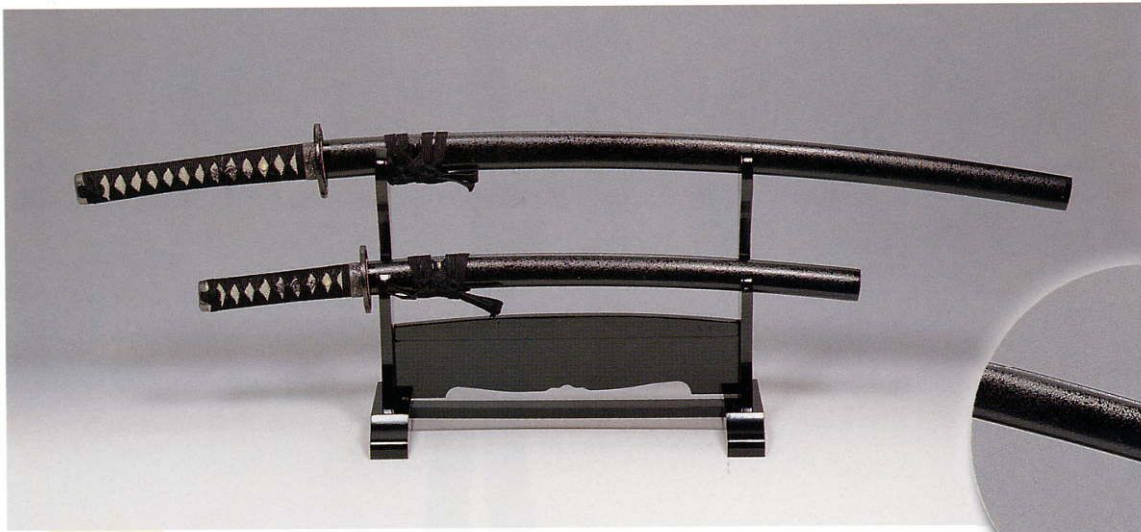




SW-1410
陣太刀(金梨子地)袋付

(仕様)
全長:約105cm
刃渡り:約70.5cm 鎗
下緒/柄巻き:人絹
金具一式:金メッキ仕上げ



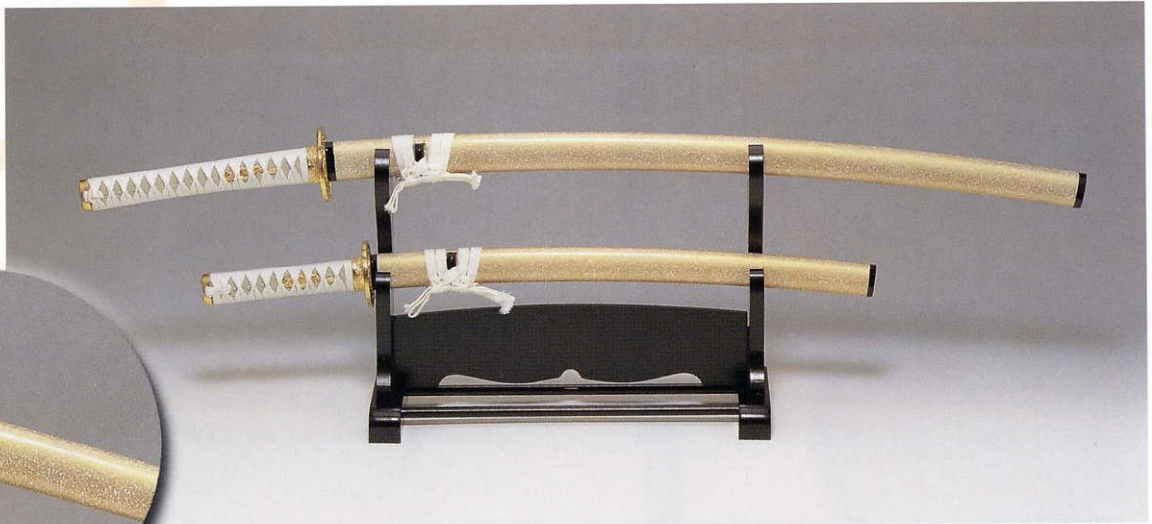


黒石目

KUROISHIME

SW-100(DR)/WS-20

- 全長 (Full Length) : L=105cm S=70cm
- 刃渡り (Blade Length) : L=71.5cm S=46cm
- 刀身 (Blade) : 並刀身または竜刀身 (Normal or Engraved Dragon)
- (DR) : 竜刀身 (Engraved Dragon)



白石目

SHIROISHIME

SW-1900(DR)/WS-20

- 全長 (Full Length) : L=105cm S=70cm
- 刃渡り (Blade Length) : L=71.5cm S=46cm
- 刀身 (Blade) : 並刀身または竜刀身 (Normal or Engraved Dragon)
- (DR) : 竜刀身 (Engraved Dragon)

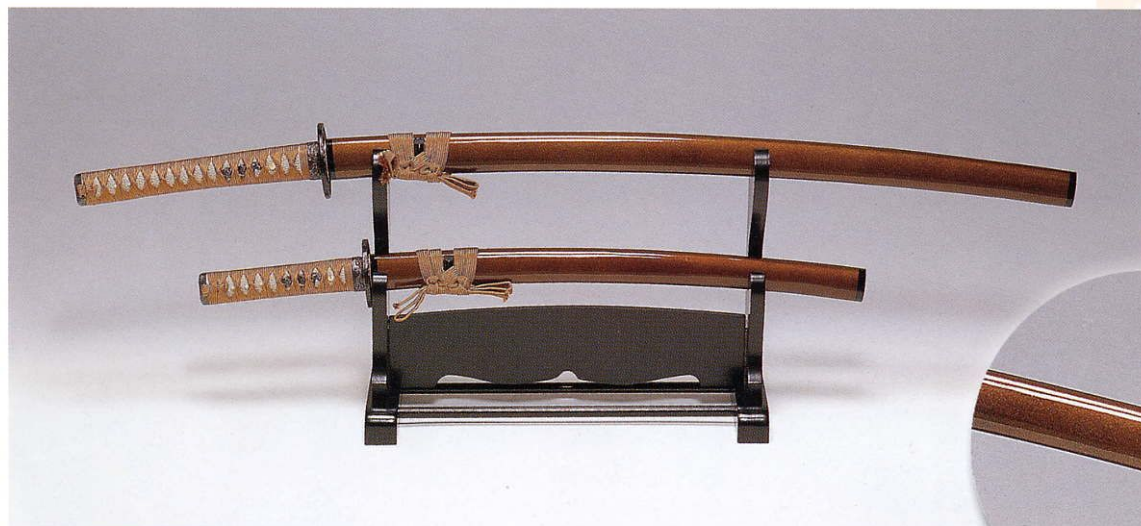


金茶

KINCHA

SW-200(DR)/WS-20

- 全長 (Full Length) : L=105cm S=70cm
- 刃渡り (Blade Length) : L=71.5cm S=46cm
- 刀身 (Blade) : 並刀身または竜刀身 (Normal or Engraved Dragon)
- (DR) : 竜刀身 (Engraved Dragon)

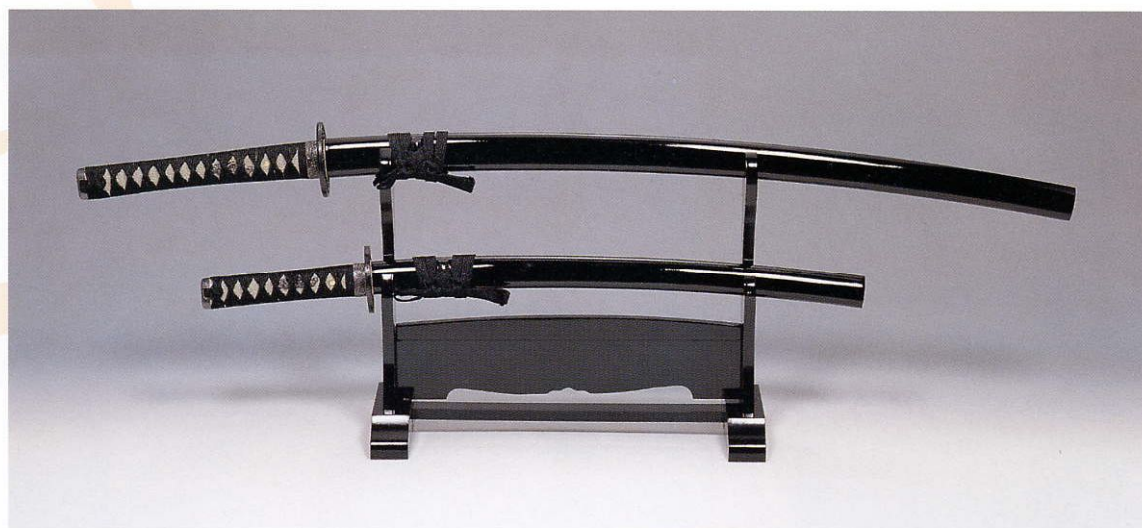


梨子地

NASHIJI

SW-210(DR)/WS-20

- 全長 (Full Length) : L=105cm S=70cm
- 刃渡り (Blade Length) : L=71.5cm S=46cm
- 刀身 (Blade) : 並刀身または竜刀身 (Normal or Engraved Dragon)
- (DR) : 竜刀身 (Engraved Dragon)

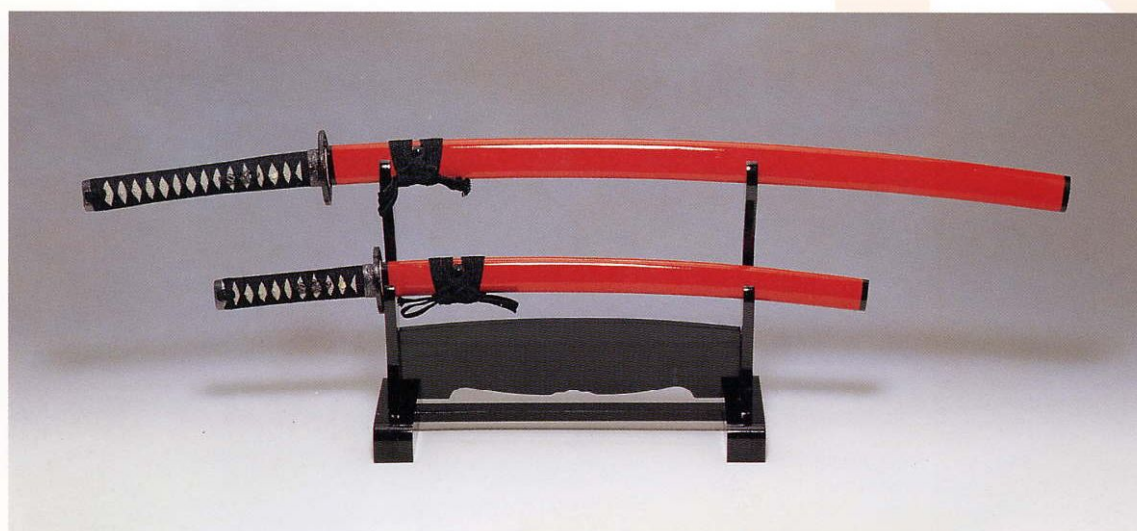


呂鞘

ROZAYA

SW-300(DR)/WS-20

- 全長 (Full Length) : L=105cm S=70cm
- 刃渡り (Blade Length) : L=71.5cm S=46cm
- 刀身 (Blade) : 並刀身または竜刀身 (Normal or Engraved Dragon)
- (DR) : 竜刀身 (Engraved Dragon)

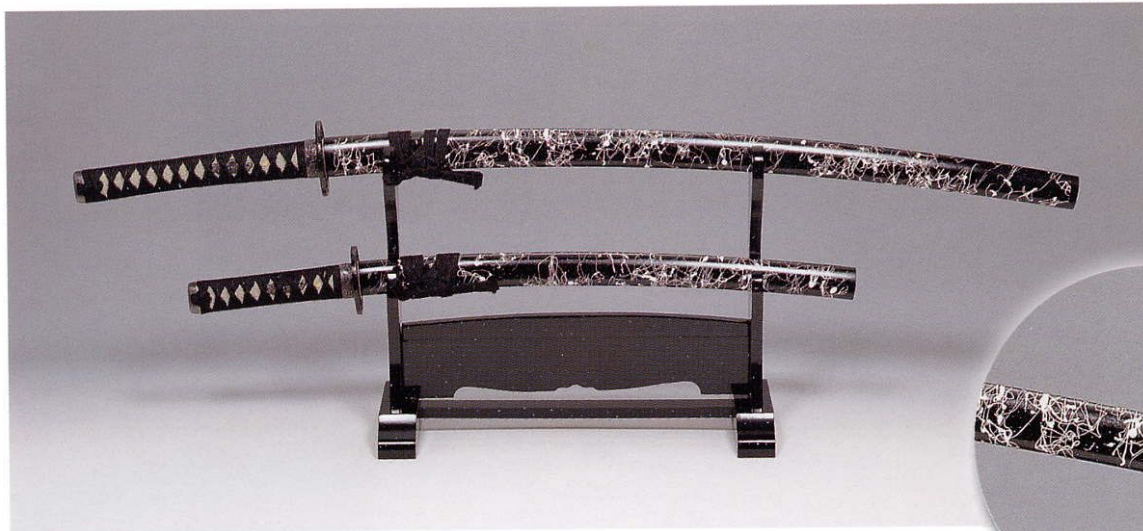


朱鞘

SHUZAYA

SW-2000(DR)/WS-20

- 全長 (Full Length) : L=105cm S=70cm
- 刃渡り (Blade Length) : L=71.5cm S=46cm
- 刀身 (Blade) : 並刀身または竜刀身 (Normal or Engraved Dragon)
- (DR) : 竜刀身 (Engraved Dragon)



白雲

SHIROKUMO

SW-500(DR)/WS-20

- 全長 (Full Length) : L=105cm S=70cm
- 刃渡り (Blade Length) : L=71.5cm S=46cm
- 刀身 (Blade) : 並刀身または竜刀身 (Normal or Engraved Dragon)
- (DR) : 竜刀身 (Engraved Dragon)



茶雲

CHAKUMO

SW-600(DR)/WS-20

- 全長 (Full Length) : L=105cm S=70cm
- 刃渡り (Blade Length) : L=71.5cm S=46cm
- 刀身 (Blade) : 並刀身または竜刀身 (Normal or Engraved Dragon)
- (DR) : 竜刀身 (Engraved Dragon)

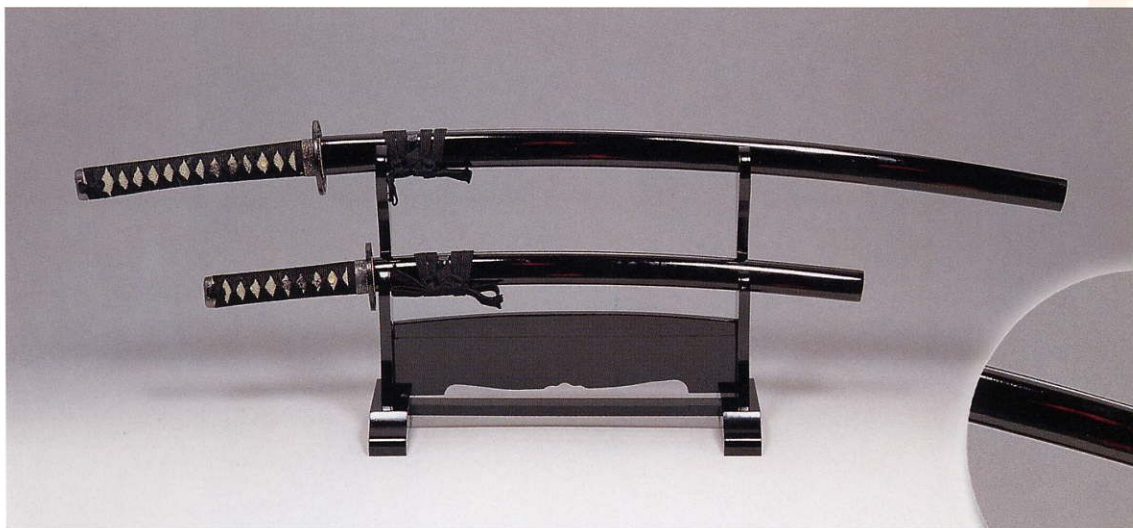


金雲

KINKUMO

SW-700(DR)/WS-20

- 全長 (Full Length) : L=105cm S=70cm
- 刃渡り (Blade Length) : L=71.5cm S=46cm
- 刀身 (Blade) : 並刀身または竜刀身 (Normal or Engraved Dragon)
- (DR) : 竜刀身 (Engraved Dragon)



曙

AKEBONO

SW-400(DR)/WS-20

- 全長 (Full Length) : L=105cm S=70cm
- 刃渡り (Blade Length) : L=71.5cm S=46cm
- 刀身 (Blade) : 並刀身または竜刀身 (Normal or Engraved Dragon)
- (DR) : 竜刀身 (Engraved Dragon)

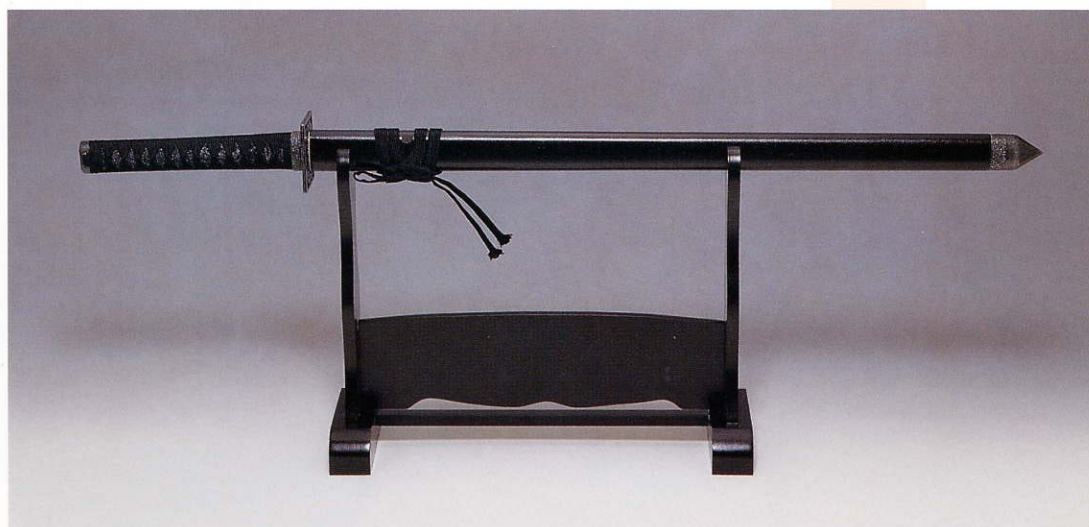


松皮

MATSUKAWA

SW-800(DR)/WS-20

- 全長 (Full Length) : L=105cm S=70cm
- 刃渡り (Blade Length) : L=71.5cm S=46cm
- 刀身 (Blade) : 並刀身または竜刀身 (Normal or Engraved Dragon)
- (DR) : 竜刀身 (Engraved Dragon)

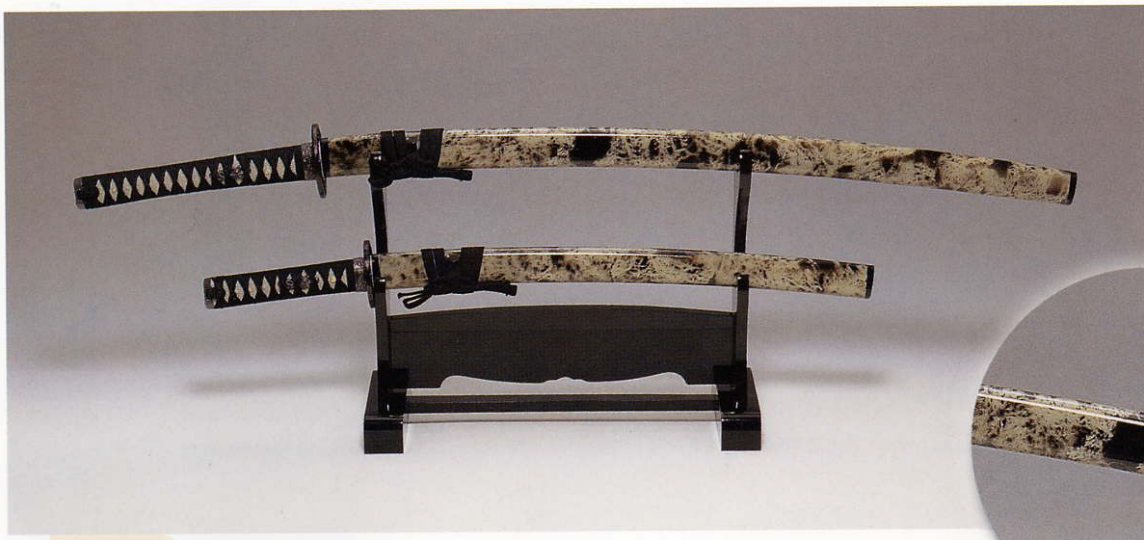


忍者

NINJYA

SW-1300DR/WS-10

- 全長 (Full Length) : 97cm
- 刃渡り (Blade Length) : 61cm
- 刀身 (Blade) : 竜刀身 (Engraved Dragon)

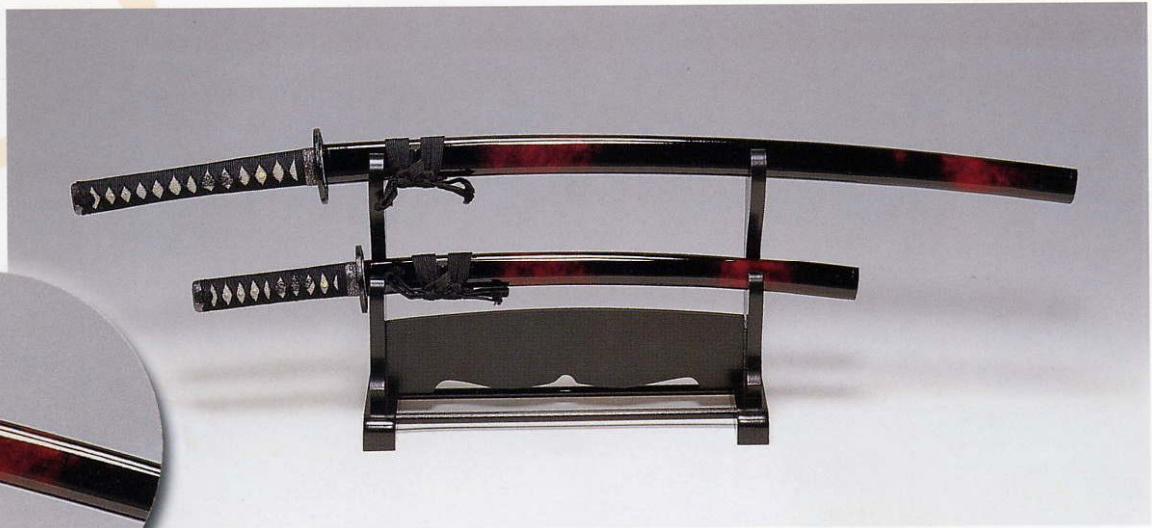


マーブル(白)

MARBLE WHITE

SW-1700(DR)/WS-20

- 全長 (Full Length) : L=105cm S=70cm
- 刃渡り (Blade Length) : L=71.5cm S=46cm
- 刀身 (Blade) : 並刀身または竜刀身 (Normal or Engraved Dragon)
- (DR) : 竜刀身 (Engraved Dragon)



マーブル(赤)

MARBLE RED

SW-1710(DR)/WS-20

- 全長 (Full Length) : L=105cm S=70cm
- 刃渡り (Blade Length) : L=71.5cm S=46cm
- 刀身 (Blade) : 並刀身または竜刀身 (Normal or Engraved Dragon)
- (DR) : 竜刀身 (Engraved Dragon)



マーブル(オレンジ)

MARBLE ORANGE

SW-1720(DR)/WS-20

- 全長 (Full Length) : L=105cm S=70cm
- 刃渡り (Blade Length) : L=71.5cm S=46cm
- 刀身 (Blade) : 並刀身または竜刀身 (Normal or Engraved Dragon)
- (DR) : 竜刀身 (Engraved Dragon)



SW-1700(DR) マーブル(白)大小

(仕様)

全長: 大刀 約105cm 小刀 約70cm

刃渡り: 大刀 約70.5cm 小刀 約46cm

下緒/柄巻き: 人絹白

金具一式: 銅メッキ仕上げ



SW-1710(DR) マーブル(赤)大小

(仕様)

全長: 大刀 約105cm 小刀 約70cm

刃渡り: 大刀 約70.5cm 小刀 約46cm

下緒/柄巻き: 人絹赤

金具一式: 銅メッキ仕上げ





SW-1730(DR) マーブル(青)大小

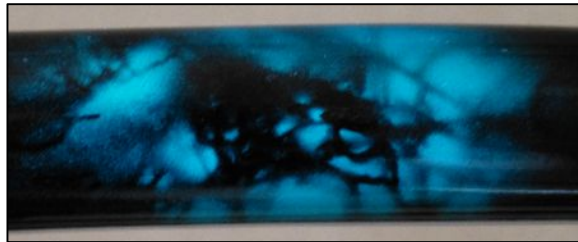
(仕様)

全長: 大刀 約105cm 小刀 約70cm

刃渡り: 大刀 約70.5cm 小刀 約46cm

下緒/柄巻き: 人絹青

金具一式: 銅メッキ仕上げ



SW-1720(DR) マーブル(オレンジ)大小

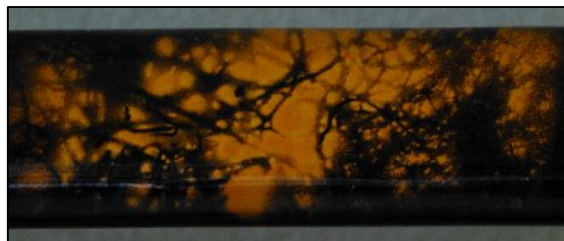
(仕様)

全長: 大刀 約105cm 小刀 約70cm

刃渡り: 大刀 約70.5cm 小刀 約46cm

下緒/柄巻き: 人絹焦げ茶

金具一式: 銅メッキ仕上げ





SW-1740(DR) マーブル(金)大小

(仕様)

全長: 大刀 約105cm 小刀 約70cm

刃渡り: 大刀 約70.5cm 小刀 約46cm

下緒/柄巻き: 人絹金

金具一式: 銅メッキ仕上げ



SW-1750(DR) マーブル(紫)大小

(仕様)

全長: 大刀 約105cm 小刀 約70cm

刃渡り: 大刀 約70.5cm 小刀 約46cm

下緒/柄巻き: 人絹紫

金具一式: 銅メッキ仕上げ





藤巻

TOHMAKI

SW-1200(DR)/WS-20

- 全長 (Full Length) : L=100cm S=70cm
- 刃渡り (Blade Length) : L=71.5cm S=46cm
- 刀身 (Blade) : 並刀身または竜刀身 (Normal or Engraved Dragon)
- (DR) : 竜刀身(Engraved Dragon)



白鞘

SHIRAZAYA

SW-1100(DR)/WS-20

- 全長 (Full Length) : L=100cm S=70cm
- 刃渡り (Blade Length) : L=71.5cm S=46cm
- 刀身 (Blade) : 並刀身または竜刀身 (Normal or Engraved Dragon)
- (DR) : 竜刀身(Engraved Dragon)

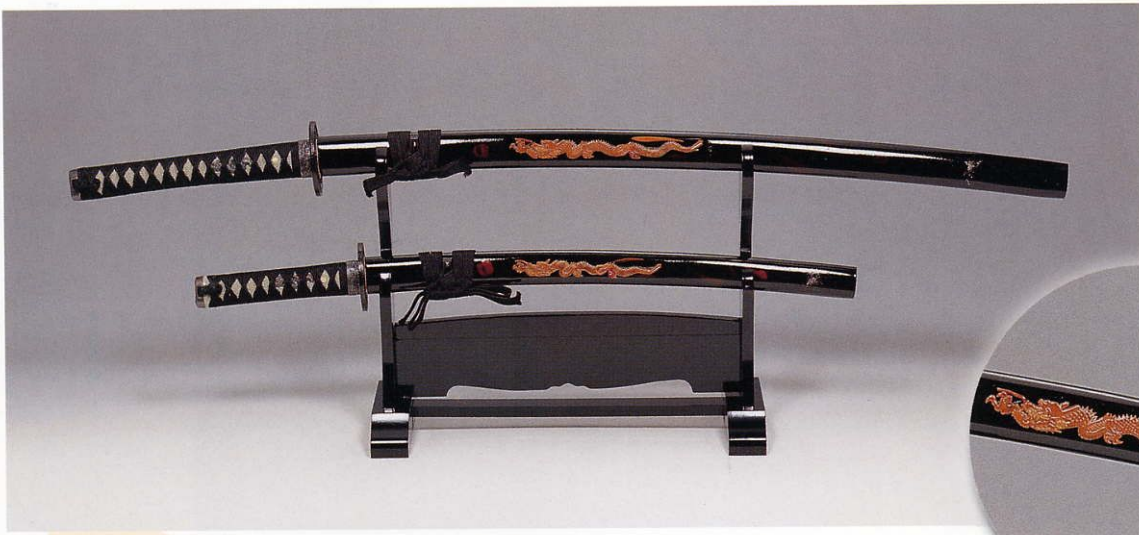


短刀(龍鶴亀)

TANTOH Dragon & Crane & Tortoise

SW-3DR/WS-50

- 全長 (Full Length) : 48cm
- 刃渡り (Blade Length) : 28.5cm
- 刀身 (Blade) : 竜刀身(Engraved Dragon)



ドラゴン

DRAGON

SW-900(DR)/WS-20

- 全長 (Full Length) : L=105cm S=70cm
- 刃渡り (Blade Length) : L=71.5cm S=46cm
- 刀身 (Blade) : 並刀身または竜刀身 (Normal or Engraved Dragon)
- (DR) : 竜刀身 (Engraved Dragon)



ミニドラゴン

M DRAGON

SW-950DR/PS-20H

- 全長 (Full Length) : L=70cm S=60cm
- 刃渡り (Blade Length) : L=46cm S=35cm
- 刀身 (Blade) : 竜刀身 (Engraved Dragon)

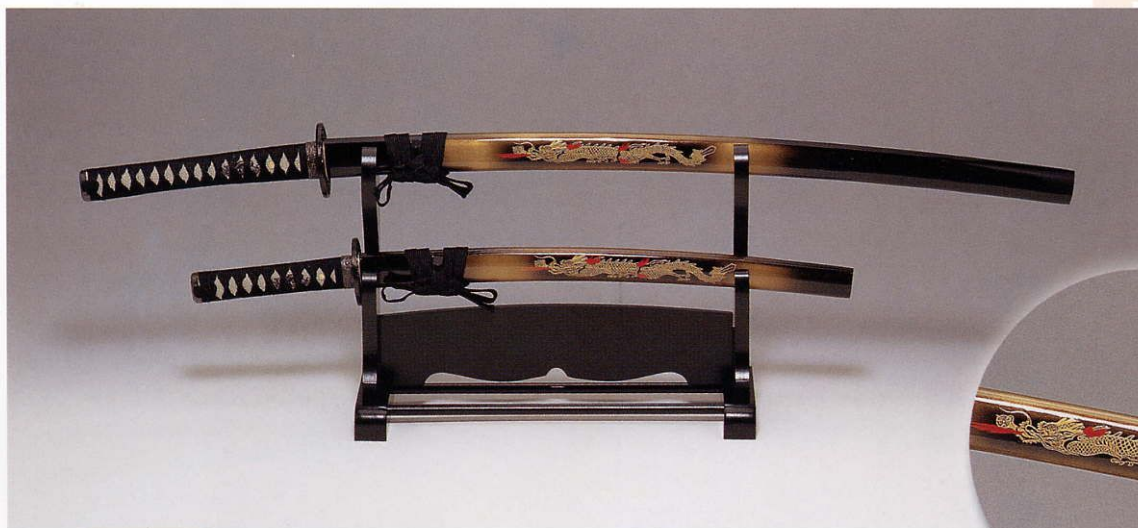


ドラゴン(金)

DRAGON(GOLD)

SW-910(DR)/WS-20

- 全長 (Full Length) : L=105cm S=70cm
- 刃渡り (Blade Length) : L=71.5cm S=46cm
- 刀身 (Blade) : 並刀身または竜刀身 (Normal or Engraved Dragon)
- (DR) : 竜刀身 (Engraved Dragon)



蒔絵(竜)

MAKIE DRAGON

SW-1800(DR)/WS-20

- 全長 (Full Length) : L=105cm S=70cm
- 刃渡り (Blade Length) : L=71.5cm S=46cm
- 刀身 (Blade) : 並刀身または竜刀身 (Normal or Engraved Dragon)
- (DR) : 竜刀身(Engraved Dragon)



DT(龍虎)

DT Dragon&Tiger

SW-1000(DR)/WS-20

- 全長 (Full Length) : L=105cm S=70cm
- 刃渡り (Blade Length) : L=71.5cm S=46cm
- 刀身 (Blade) : 並刀身または竜刀身 (Normal or Engraved Dragon)
- (DR) : 竜刀身(Engraved Dragon)



彫金(龍虎鷹)

CHOKIN Dragon&Tiger&Hawk

SW-1600(DR)/WS-20

- 全長 (Full Length) : L=105cm S=70cm
- 刃渡り (Blade Length) : L=71.5cm S=46cm
- 刀身 (Blade) : 並刀身または竜刀身 (Normal or Engraved Dragon)
- (DR) : 竜刀身(Engraved Dragon)



彫金(竜・黒)

CHOKIN DRAGON-BLACK

SW-2200(DR)/WS-20

- 全長 (Full Length) : L=105cm S=70cm
- 刃渡り (Blade Length) : L=71.5cm S=46cm
- 刀身 (Blade) : 並刀身または竜刀身 (Normal or Engraved Dragon)
- (DR) : 竜刀身 (Engraved Dragon)



彫金(竜・金)

CHOKIN DRAGON-GOLD

SW-2210(DR)/WS-20

- 全長 (Full Length) : L=105cm S=70cm
- 刃渡り (Blade Length) : L=71.5cm S=46cm
- 刀身 (Blade) : 並刀身または竜刀身 (Normal or Engraved Dragon)
- (DR) : 竜刀身 (Engraved Dragon)



彫金(竜・白)

CHOKIN DRAGON-WHITE

SW-2220(DR)/WS-20

- 全長 (Full Length) : L=105cm S=70cm
- 刃渡り (Blade Length) : L=71.5cm S=46cm
- 刀身 (Blade) : 並刀身または竜刀身 (Normal or Engraved Dragon)
- (DR) : 竜刀身 (Engraved Dragon)



彫金(侍・黒)

CHOKIN SAMURAI-BLACK

SW-2400(DR)/WS-20

- 全長 (Full Length) : L=105cm S=70cm
- 刃渡り (Blade Length) : L=71.5cm S=46cm
- 刀身 (Blade) : 並刀身または竜刀身 (Normal or Engraved Dragon)
- (DR) : 竜刀身 (Engraved Dragon)



Long Type



彫金(侍・金)

CHOKIN SAMURAI-GOLD

SW-2410(DR)/WS-20

- 全長 (Full Length) : L=105cm S=70cm
- 刃渡り (Blade Length) : L=71.5cm S=46cm
- 刀身 (Blade) : 並刀身または竜刀身 (Normal or Engraved Dragon)
- (DR) : 竜刀身 (Engraved Dragon)



Short Type



彫金(侍・白)

CHOKIN SAMURAI-WHITE

SW-2420(DR)/WS-20

- 全長 (Full Length) : L=105cm S=70cm
- 刃渡り (Blade Length) : L=71.5cm S=46cm
- 刀身 (Blade) : 並刀身または竜刀身 (Normal or Engraved Dragon)
- (DR) : 竜刀身 (Engraved Dragon)



Long Type



ミニミニ竜セット(金)

MM DRAGON(GOLD)

SW-1500DR

- 全長 (Full Length) : L=46cm S=38cm
- 刃渡り (Blade Length) : L=29cm S=20.5cm
- 刀身 (Blade) : 竜刀身(Engraved Dragon)



ミニミニ竜セット(紺)

MM DRAGON(BLUE)

SW-1520DR

- 全長 (Full Length) : L=46cm S=38cm
- 刃渡り (Blade Length) : L=29cm S=20.5cm
- 刀身 (Blade) : 竜刀身(Engraved Dragon)



ミニミニ竜セット(黒)

MM DRAGON(BLACK)

SW-1510DR

- 全長 (Full Length) : L=46cm S=38cm
- 刃渡り (Blade Length) : L=29cm S=20.5cm
- 刀身 (Blade) : 竜刀身(Engraved Dragon)

ミニミニ竜3点セット



SW-100MMDR 黒石目



SW-210MMDR 梨子地



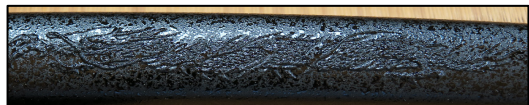
SW-171MMDR マーブル(赤)



SW-173MMDR マーブル(青)



SW-174MMDR マーブル(金)



(仕様)

全長: 大刀 約46cm 小刀 約38cm

刃渡り: 大刀 約29cm 小刀 約20.5cm

鞘: ABS樹脂

下緒/柄巻き: 人絹

鐔/諸金具: 亜鉛ダイカスト

刀台: プラ製

Made in Seki-Japan 日本製



ミニミニ金茶

MM KINCHA

MM-1

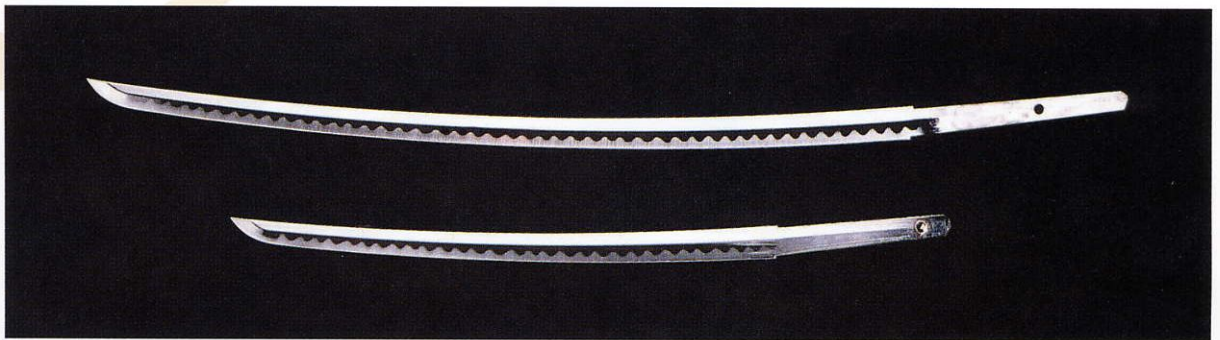
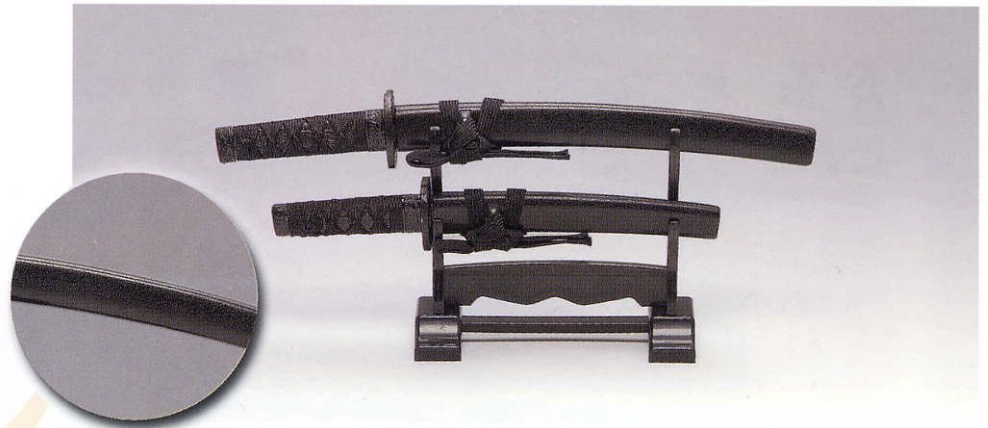
- 全長 (Full Length) : L=38cm S=28cm
- 刃渡り (Blade Length) : L=23cm S=14cm
- 刀身 (Blade) : 並刀身 (Normal)

ミニミニ黒石目

MM KUROISHIME

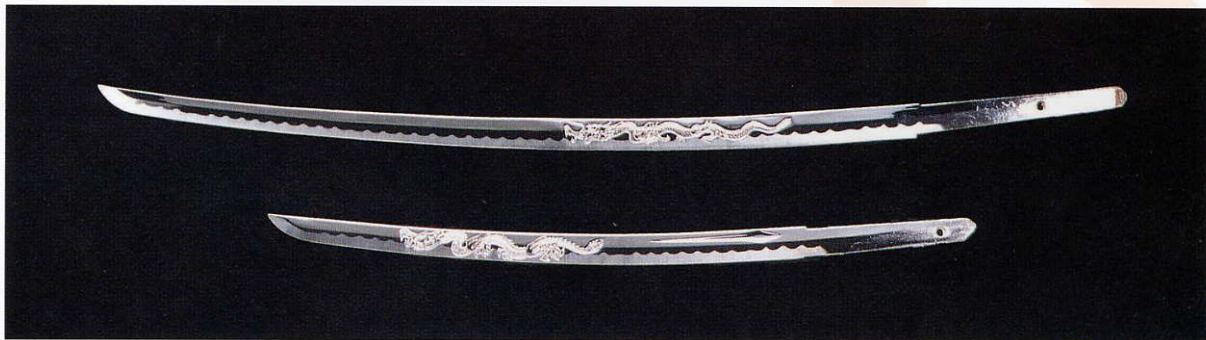
MM-2

- 全長 (Full Length) : L=38cm S=28cm
- 刃渡り (Blade Length) : L=23cm S=14cm
- 刀身 (Blade) : 並刀身 (Normal)



並刀身 **BLADE** NORMAL

- 刃渡り (Blade Length) : L=71.5cm S=46cm



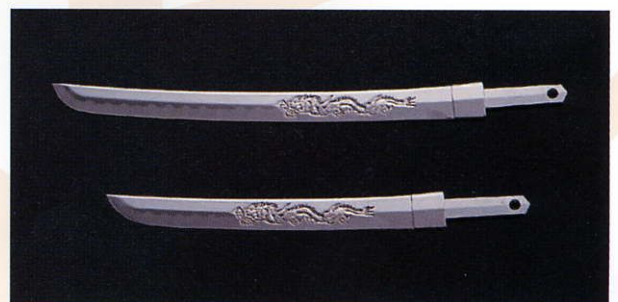
竜刀身 **BLADE** ENGRAVED DRAGON

- 刃渡り (Blade Length) : L=71.5cm S=46cm

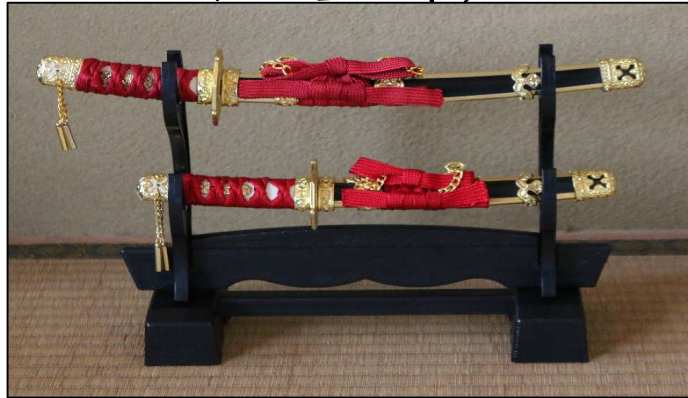
ミニミニ竜刀身

MM **BLADE** ENGRAVED DRAGON

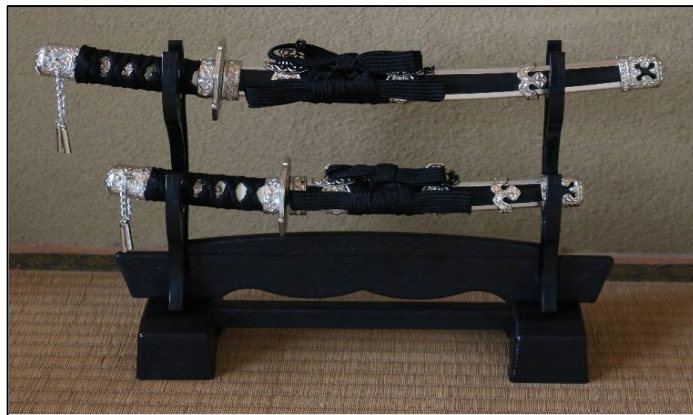
- 刃渡り (Blade Length) : L=29cm S=20.5cm



ミニ太刀飾り



OT-1115/R



OT-1115/B



OT-1115/W

OT-1115/R・B・W ミニ太刀飾り 大小 台付

(仕 様)

全長: 大刀 約30cm 小刀 約24cm

刃渡り: 大刀 約18cm 小刀 約12cm

鞘: 黒塗

下緒/柄巻き: 人絹赤(R)・黒(B)・白糸(W) 柄: プラ

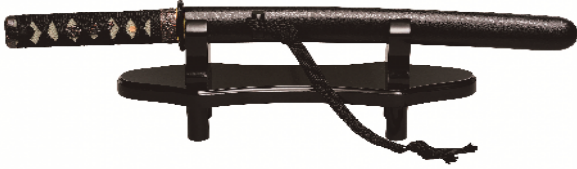
鍔/諸金具: 唐草模様 プラ製

刀台: プラ製

懐剣刀 9寸シリーズ

SW-100K/WS-50 黒石目/短刀掛

全長:約47cm
刃渡り:約27cm
Made in Seki-Japan



SW-200K 金茶



SW-300K 呂鞘



SW-171K マーブル(赤)



SW-173K マーブル(青)



SW-180K 龍鞘





上杉謙信太刀拵

(仕様)
全長:約105cm
刃渡り:約70.5cm 鎗
刃紋:直刃
鞘:シルバー塗り
下緒/柄巻き:木綿茶
金具一式:金メッキ仕上げ



武田信玄太刀拵

(仕様)
全長:約105cm
刃渡り:約70.5cm 鎗
刃紋:直刃
鞘:金梨子地塗り
下緒/柄巻き:木綿
金具一式:金メッキ仕上げ
家紋:武田花菱





山本勘助太刀拵

(仕様)
全長:約105cm
刃渡り:約70.5cm
刃紋:直刃 鎬
鞘:黒石目塗り
下緒/柄巻き:木綿黒
金具一式:黒メッキ仕上げ



源義経太刀拵

(仕様)
全長:約105cm
刃渡り:約70.5cm
刃紋:直刃 鎬
鞘:春慶塗り
下緒/柄巻き:木綿黒
金具一式:黒メッキ仕上げ





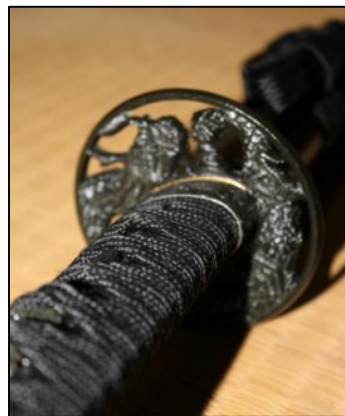
沖田総司拵

(仕様)
全長:約105cm
刃渡り:約70.5cm
刃紋:互の目 樋入
鞘:春慶塗り
下緒/柄巻き:人絹黒
金具一式:黒メッキ仕上げ



坂本龍馬拵

(仕様)
全長:約105cm
刃渡り:約70.5cm
刃紋:直刃 鎬
鞘:黒石目塗り
下緒/柄巻き:人絹黒 黒鮫
金具一式:黒メッキ仕上げ





織田信長拵

(仕様)
全長:約105cm
刃渡り:約70.5cm 樋入
刃紋:国重写し
鞘:黒呂/金呂切り返し
下緒/柄巻き:木綿茶
金具一式:黒メッキ仕上げ



豊臣秀吉拵

(仕様)
全長:約105cm
刃渡り:約70.5cm 樋入
刃紋:兼元写し
鞘:朱金蛭巻き
下緒/柄巻き:木綿茶 黒鮫
金具一式:金メッキ仕上げ





近藤勇(虎徹)大小拵

(仕様)

全長: 大刀 約105cm 小刀 約70cm

刃渡り: 大刀 約70.5cm 鑓 小刀 約46cm 鑓

刃紋: 互の目

鞘: 黒石目

下緒/柄巻き: 人絹利休茶 黒鮫

金具一式: 黒メッキ仕上げ





平清盛太刀拵

(仕様)

全長:約105cm

刃渡り:約70.5cm 鑓 切先鋒両刃

刃紋:直刃

鞘:金梨子地塗り

下緒/柄巻き:人絹

金具一式:金メッキ仕上げ

家紋:揚羽蝶



源頼朝太刀拵

(仕様)

全長:約105cm

刃渡り:約70.5cm 鑓 切先鋒両刃

刃紋:直刃

鞘:黒石目塗り

下緒/柄巻き:人絹

金具一式:黒メッキ仕上げ

家紋:笹竜胆



真田幸村拵 六文銭家紋入



真田幸村拵 黒呂鞘

(仕様)

全長:約105cm

刃渡り:約74cm 樋入

刃紋:湾れ(村正写し)

鞘:黒呂

下緒:人絹茶糸 柄:人絹茶糸

鐔:龍透かし 黒メッキ 諸金具:龍模様 黒メッキ

六文銭家紋入(表側4個)

真田幸村拵 朱鞘

(仕様)

全長:約105cm

刃渡り:約74cm 樋入

刃紋:湾れ(村正写し)

鞘:朱呂

下緒:人絹黒糸 柄:人絹黒糸 朱塗り

鐔:龍透かし 黒メッキ 諸金具:龍模様 金メッキ

六文銭家紋入(表側4個)

逆刃刀 大刀・小刀



逆刃刀 大刀

(仕様)

全長:約105cm

刃渡り:大刀 約70.5cm 鎧

刃紋:湾れ

鞘:黒石目

下緒:人絹黒糸 柄:天然木 プラ鮫 人絹黒糸

金具一式:龍模様 黒メッキ仕上げ

逆刃刀 小刀

(仕様)

全長:約70cm

刃渡り:大刀 約46cm 鎧

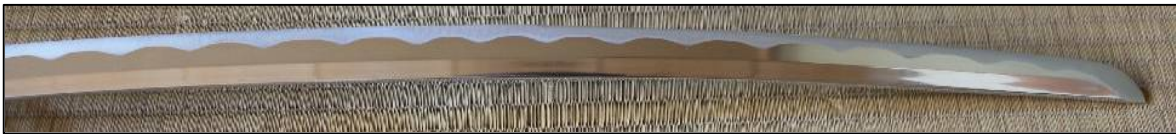
刃紋:湾れ

鞘:黒石目

下緒:人絹黒糸 柄:天然木 プラ鮫 人絹黒糸

金具一式:龍模様 黒メッキ仕上げ

舞 刀



舞刀 2尺3寸5分

(仕様)

全長:約105cm

刃渡り:約70.5cm 鍔 アルミ刀身

鞘を払った重さ:約500g

刃紋:湾れ

鞘:黒呂鞘 or 黒石目

下緒:人絹黒糸 柄:プラ 人絹黒糸

鍔:鶴透かし 黒メッキ仕上げ

諸金具:龍模様 銅メッキ仕上げ

舞刀 1尺5寸

(仕様)

全長:約73cm

刃渡り:約47cm 鍔 アルミ刀身

鞘を払った重さ:約380g

刃紋:湾れ

鞘:黒呂鞘 or 黒石目

下緒:人絹黒糸 柄:プラ 人絹黒糸

鍔:鶴透かし 黒メッキ仕上げ

諸金具:龍模様 銅メッキ仕上げ

レターオープナー LETTER OPENER



金茶 KINCHA

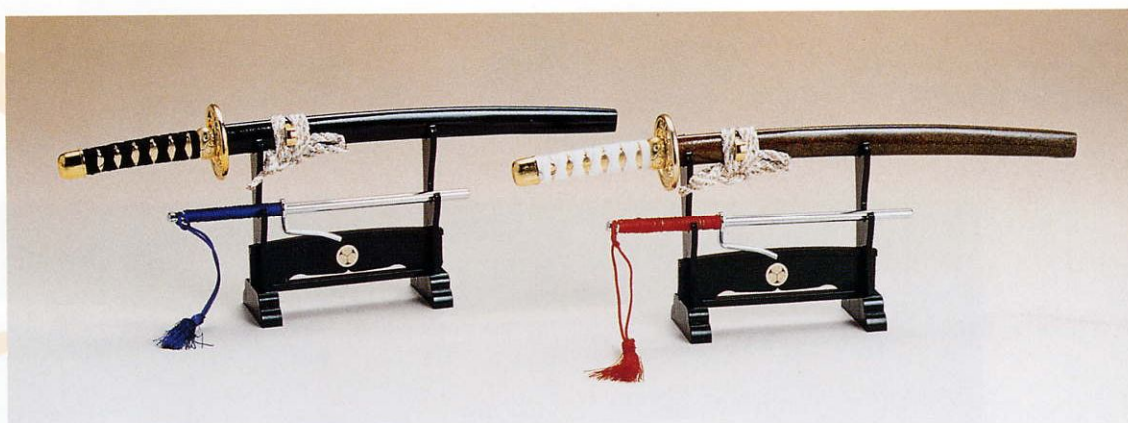
OT-3000

■ 全長 (Full Length) : L=26cm S=21cm
刃渡り (Blade Length) : L=15cm S=10cm

黒 BLACK

OT-3100

■ 全長 (Full Length) : L=26cm S=21cm
刃渡り (Blade Length) : L=15cm S=10cm



黒 大刀・十手
BLACK DAITOH. JITTE

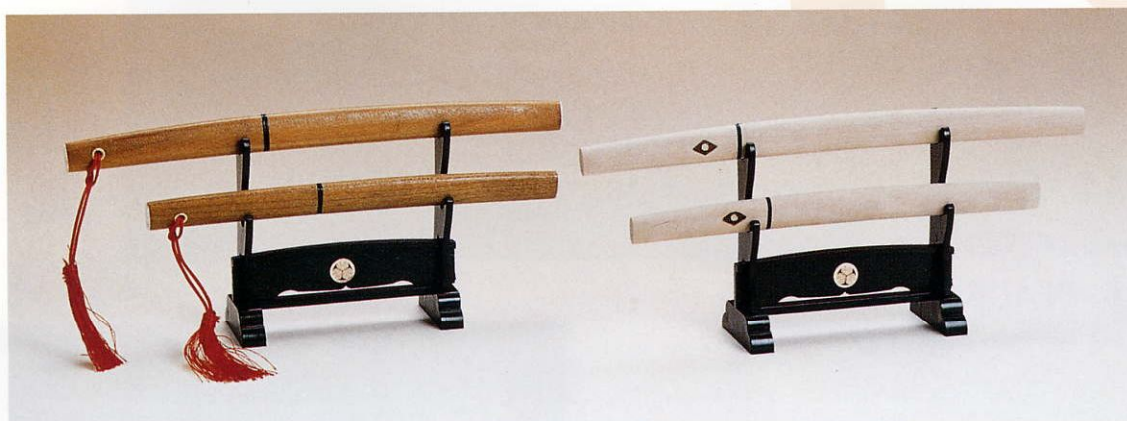
OT-3160

■ 全長 (Full Length) : L=26cm S=14cm
刃渡り (Blade Length) : L=15cm S=8.5cm

金茶 大刀・十手
KINCHA DAITOH. JITTE

OT-3060

■ 全長 (Full Length) : L=26cm S=14cm
刃渡り (Blade Length) : L=15cm S=8.5cm



豆太刀 MAMETACHI

OT-310

■ 全長 (Full Length) : L=21cm S=17cm
刃渡り (Blade Length) : L=10.5cm S=8cm

白鞘 SHIRAZAYA

OT-250

■ 全長 (Full Length) : L=21cm S=17cm
刃渡り (Blade Length) : L=10.5cm S=8cm



OT-110



OT-2001



OT-2201



OT-1100

陣太刀金
JINTACHI GOLD

OT-110
■ 全長 (Full Length) : 21cm
■ 刃渡り (Blade Length) : 10cm

白糸巻陣太刀金
SHIROITOMAKI JINTACHI GOLD

OT-2001
■ 全長 (Full Length) : 21cm
■ 刃渡り (Blade Length) : 10cm

紺糸巻陣太刀黒
KONITOMAKI JINTACHI BLACK

OT-2201
■ 全長 (Full Length) : 21cm
■ 刃渡り (Blade Length) : 10cm

忍者刀
NINJYATOH

OT-1100
■ 全長 (Full Length) : 21cm
■ 刃渡り (Blade Length) : 10cm

額 FRAME



中ランマ(刀剣類)

FRAME
G-IT 42×93×4.5cm

中ランマ(宝船・刀剣類)

FRAME
G-IT 42×93×4.5cm



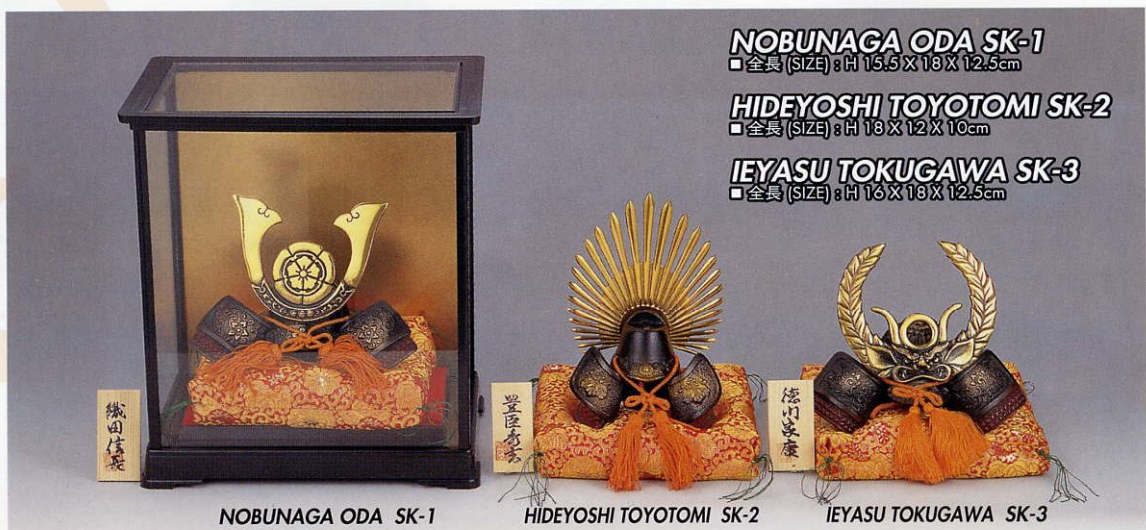


豆兜 (信長・家康・信玄・秀吉)

4HERO KABUTO

NOBUNAGA HK-1
IEYASU HK-2
SINGEN HK-3
HIDEYOSHI HK-4

■ 全長 (SIZE) : H 8 X 8 X 7.2cm



NOBUNAGA ODA SK-1
■ 全長 (SIZE) : H 15.5 X 18 X 12.5cm

HIDEYOSHI TOYOTOMI SK-2
■ 全長 (SIZE) : H 18 X 12 X 10cm

IEYASU TOKUGAWA SK-3
■ 全長 (SIZE) : H 16 X 18 X 12.5cm

名将兜 織田信長・豊臣秀吉・徳川家康

SHOGUN-KABUTO



源氏兜

GENJI-KABUTO

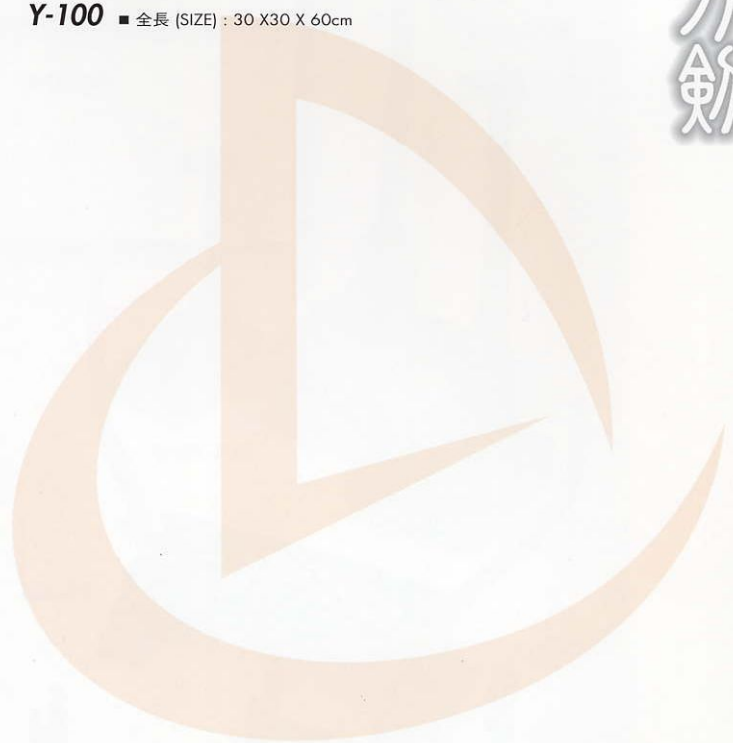
GK-1 ■ 全長 (SIZE) : H 25 X 17 X 19cm



鎧

YOROI

Y-100 ■ 全長 (SIZE) : 30 X30 X 60cm



弓太刀飾り Bow & Tachi

OT-11 ■ 全長 (SIZE) : 弓 (BOW) 34cm
太刀 (TACHI) 24cm



弓太刀飾り Bow & Tachi

OT-15 ■ 全長 (SIZE) : 弓 (BOW) 46cm
太刀 (TACHI) 38cm





刀掛台

STAND FOR SWORDS

ミニ台 (プラ製・鷹入)

PS-20H 26×13×25(h)cm

ミニ木台 (木製)

WS-20(S) 33×13×30(h)cm

太刀台 (小) (木製)

WS-40(S) 12×20×28(h)cm

太刀台 (中) (木製)

WS-40(M) 17×24×48(h)cm

太刀台 (大) (木製)

WS-40(L) 22×31×62(h)cm

鹿角台 (プラ製)

PS-20A 53×15×40(h)cm

壁掛け二段 (木製)

WS-20W 36×8×40(h)cm



木台 (一本掛)

WS-10 40.5×16×32(h)cm

木台 (二本掛)

WS-20 40.5×16×32(h)cm

木台 (三本掛)

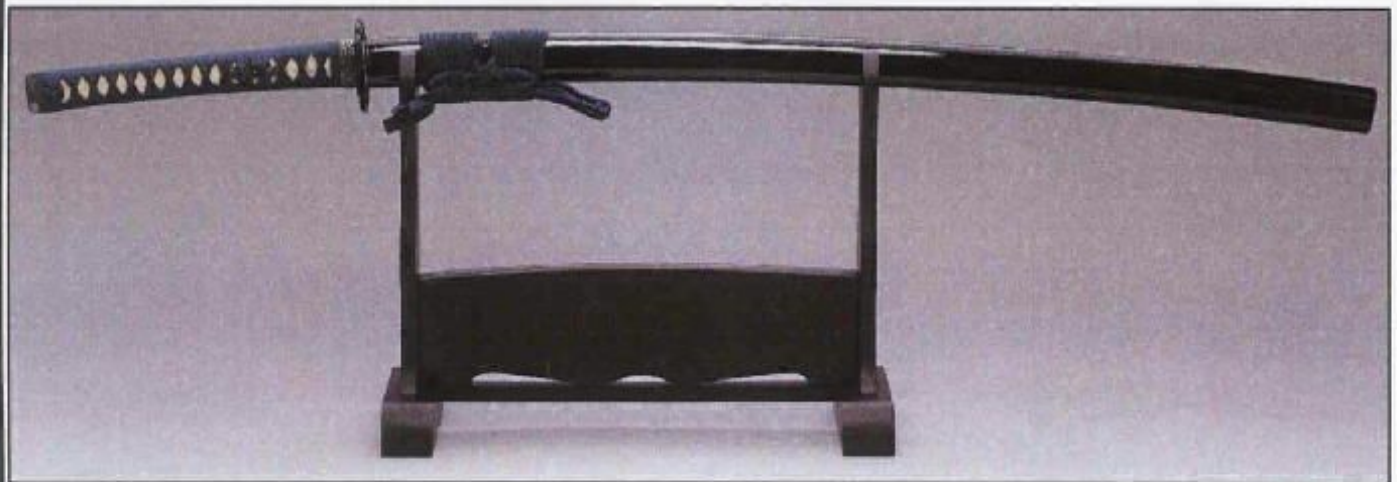
WS-30 42×16×44(h)cm

ミニ横掛 (木製)

WS-50 30×9×12(h)cm

【商品名】 OT-I-1 居合練習刀 正宗

【商品画像】

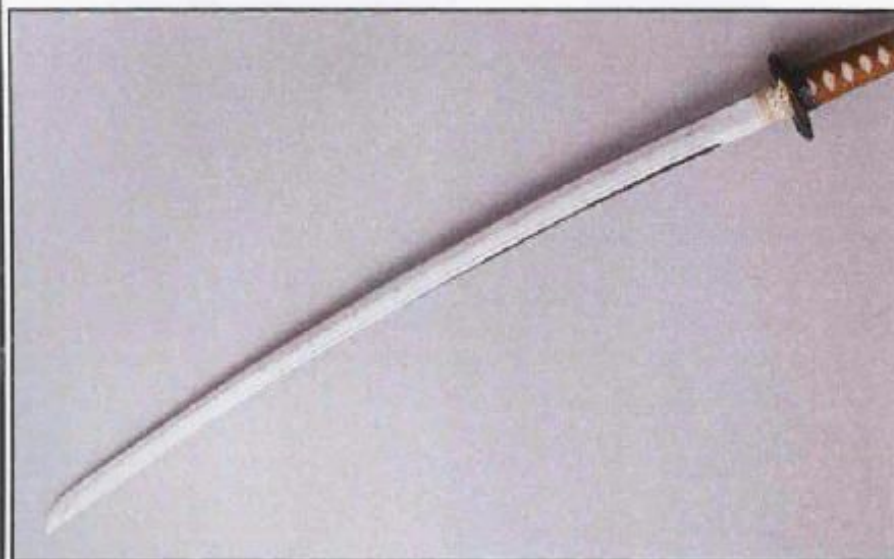


刃渡り	2尺4寸5分(約74.5cm)
鞘を払った重さ	約900g(2尺4寸5分)
刀身/刃紋	硬質合金製 樋入 薄刃 / 湾れ
拵え全長	約106cm
柄寸法	8寸5分(約26cm)
柄巻き	本鮫地木綿鉄紺捻糸巻
下げ緒	柄糸と同様
鞘	ウレタン黒呂塗仕上げ
鍔・諸金具	鍔:太刀鍔 縁・頭・目貫:龍(銀燻し)
刀掛台	WS-10 木台(一本掛) ※別売り
価格	¥15,000円
付属品	紺裏付刀袋

【商品名】

OT-I-2 居合練習刀 村正

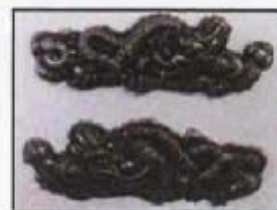
【商品画像】



刃渡り	2尺4寸5分(約74.5cm)
鞘を払った重さ	約860g(2尺4寸5分)
刀身/刃紋	硬質合金製 樋入 薄刃 / 箱乱れ
拵え全長	約106cm
柄寸法	8寸5分(約26cm)
柄巻き	本鮫地木綿茶捻糸巻
下げ緒	柄糸と同様
鞘	ウレタン黒呂塗仕上げ
鐔・諸金具	鐔:富士山・鯉 縁・頭・目貫:龍(銀燻し)
刀掛台	WS-10 木台(一本掛) ※別売り
価格	¥15,000円
付属品	紺裏付刀袋

【商品名】 OT-I-3 居合練習刀 兼元

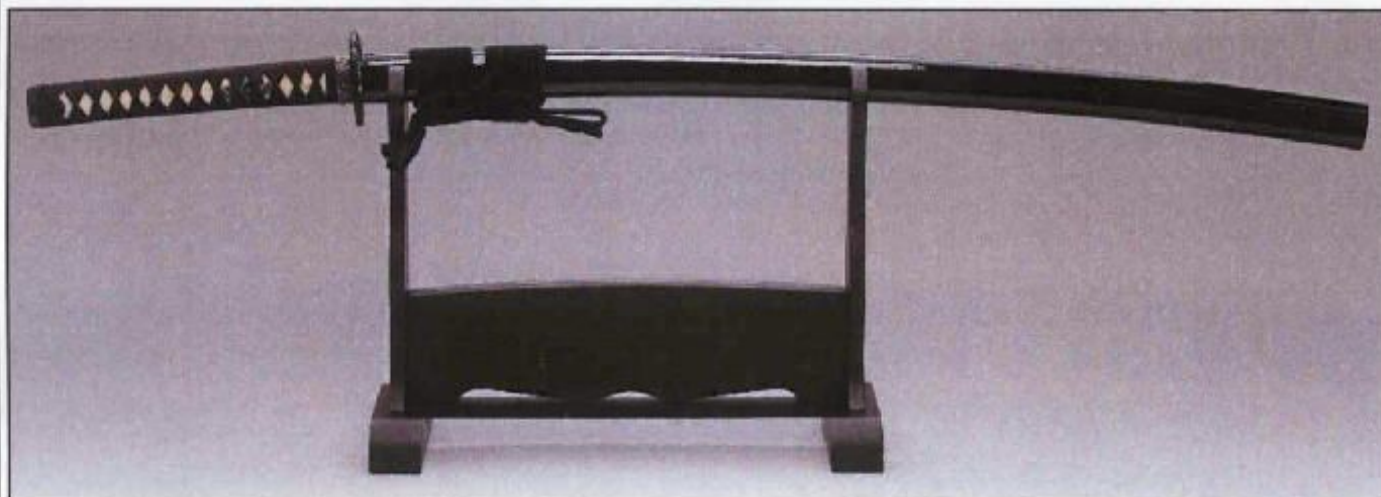
【商品画像】



刃渡り	2尺4寸5分(約74.5cm)
鞘を払った重さ	約860g(2尺4寸5分)
刀身/刃紋	硬質合金製 樋入 薄刃 / 三本杉
拵え全長	約106cm
柄寸法	8寸5分(約26cm)
柄巻き	本鮫地木綿あずき捻糸巻
下げ緒	柄糸と同様
鞘	ウレタン黒呂塗仕上げ
鐔・諸金具	鐔:菊透かし 縁・頭・目貫:龍(銀燻し)
刀掛台	WS-10 木台(一本掛)※別売り
価格	¥15,000円
付属品	紺裏付刀袋

【商品名】 OT-I-4 居合練習刀 兼定

【商品画像】

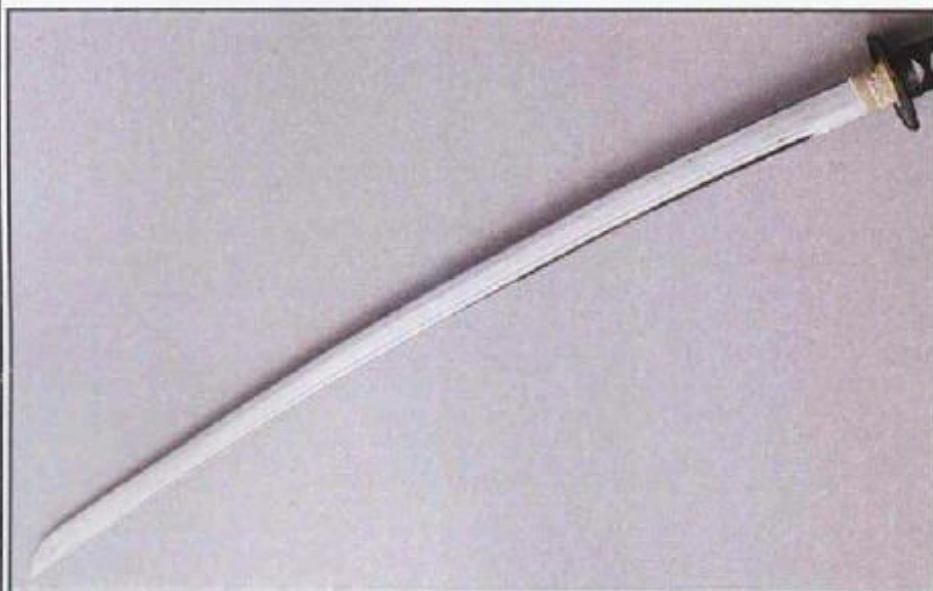
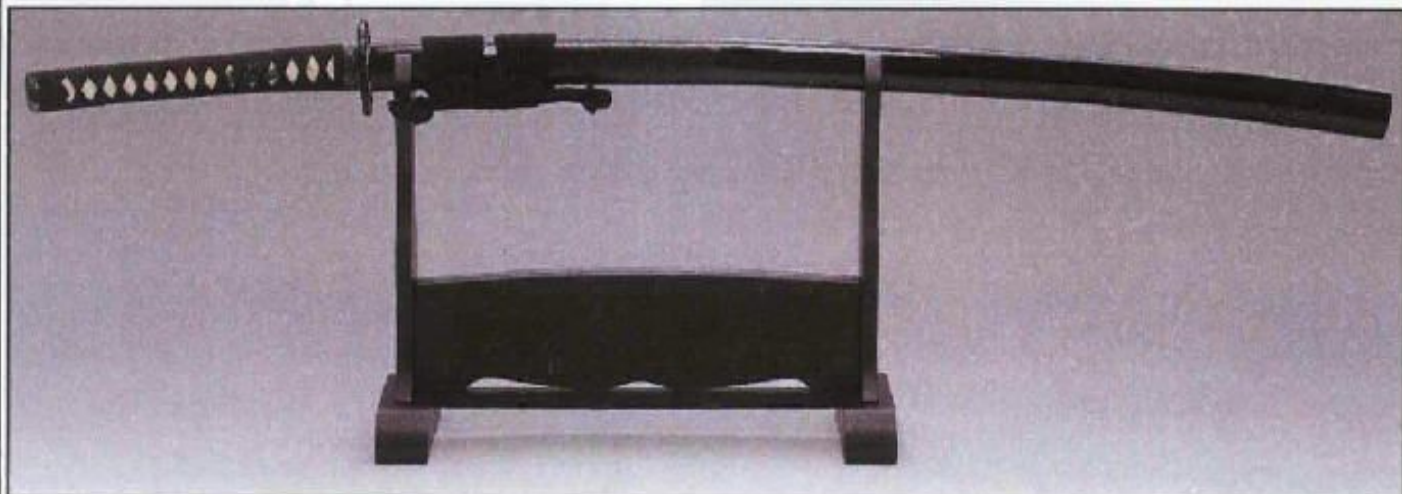


刃渡り	2尺4寸5分(約74.5cm)
鞘を払った重さ	約860g(2尺4寸5分)
刀身/刃紋	硬質合金製 樋入 薄刃 / 互の目乱れ
拵え全長	約106cm
柄寸法	8寸5分(約26cm)
柄巻き	本鮫地木綿黒捻糸巻
下げ緒	柄糸と同様
鞘	ウレタン黒呂塗仕上げ
鐙・諸金具	鐙:富士山・龍 縁・頭・目貫:龍(銀燻し)
刀掛台	WS-10 木台(一本掛) ※別売り
価格	¥15,000円
付属品	紺裏付刀袋

【商品名】

OT-I-5 居合練習刀 正国

【商品画像】



刃渡り	2尺4寸5分(約74.5cm)
鞘を払った重さ	約860g(2尺4寸5分)
刀身/刃紋	硬質合金製 樋入 薄刃 / 直刃
拵え全長	約106cm
柄寸法	8寸5分(約26cm)
柄巻き	本鮫地木綿黒捻糸巻
下げ緒	柄糸と同様
鞘	ウレタン黒石目/黒呂切り返し塗仕上げ
鐔・諸金具	鐔:富士山・龍 縁・頭・目貫:龍(銀燻し)
刀掛台	WS-10 木台(一本掛) ※別売り
価格	¥15,000円
付属品	紺裏付刀袋

忍者手裏剣

警告

最近、弊社製造の左記手裏剣の類似品が出ておりますが、これらは全部意匠登録済です。もし類似品を、製造販売いたしますと法的処分を受けますので御注意下さい。



1 - SS
(約2.5cm)



2 - SS
(約2.5cm)



3 - SS
(約2.5cm)



4 - SS
(約2.5cm)



5 - SS
(約2.5cm)



1 - S
(約6.5cm)



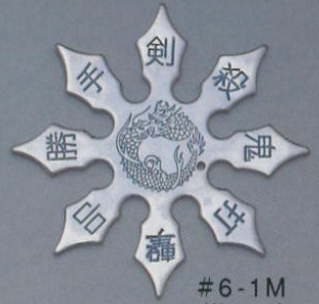
2 - S
(約6.5cm)



3 - S
(約6.5cm)



6 - 1B
(約10cm)



6 - 1M
(約10cm)



1 - M
(約9cm)



2 - M
(約9cm)



3 - M
(約9cm)



4 - M
(約9cm)



5 - M
(約9cm)



1 - MC
(約9cm)



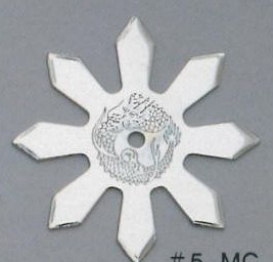
2 - MC
(約9cm)



3 - MC
(約9cm)



4 - MC
(約9cm)



5 - MC
(約9cm)



7 - 1
(約9cm)



7 - 1C
(約9cm)



7 - 1G
(約9cm)



8 - 1
(約12.5cm)



8 - 1C
(約12.5cm)



8 - 1G
(約12.5cm)



9 - 1
(約15.5cm)



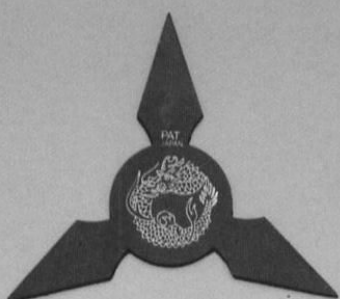
9 - 1C
(約15.5cm)



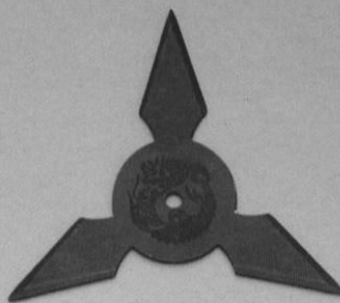
9 - 1G
(約15.5cm)



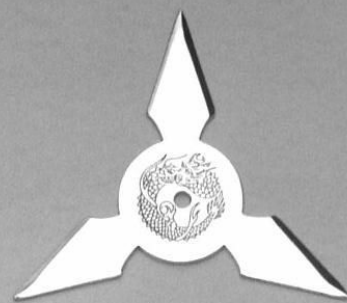
(ゴム製)
10 - 1
(約 9 cm)



(ゴム製)
10 - 1L
(約 11 cm)



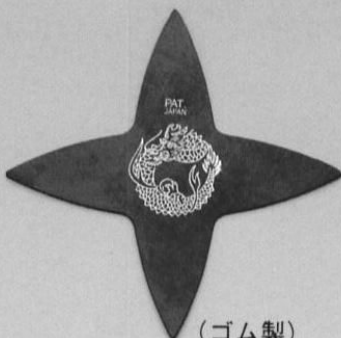
1 - L
(約 11 cm)



1 - LC
(約 11 cm)



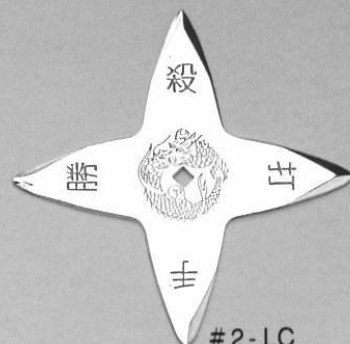
(ゴム製)
11 - 1
(約 9 cm)



(ゴム製)
11 - 1L
(約 11 cm)



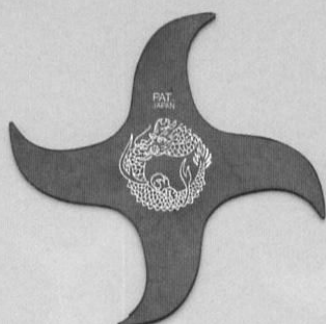
2 - L
(約 11 cm)



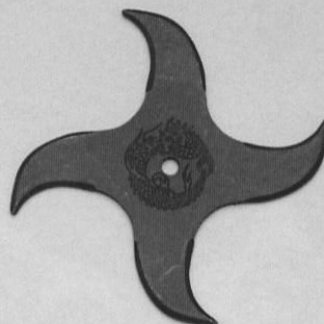
2 - LC
(約 11 cm)



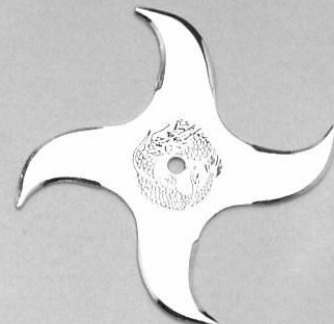
(ゴム製)
12 - 1
(約 9 cm)



(ゴム製)
12 - 1L
(約 11 cm)



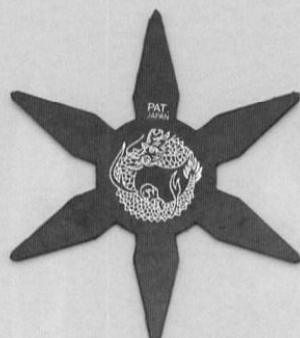
3 - L
(約 11 cm)



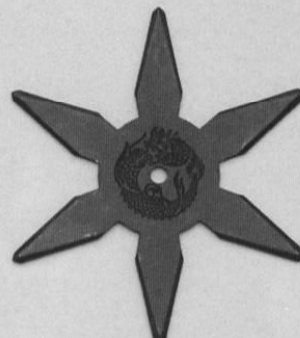
3 - LC
(約 11 cm)



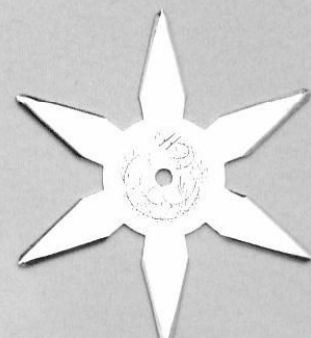
(ゴム製)
13 - 1
(約 9 cm)



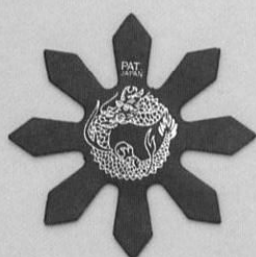
(ゴム製)
13 - 1L
(約 11 cm)



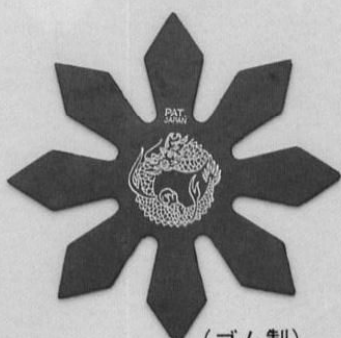
4 - L
(約 11 cm)



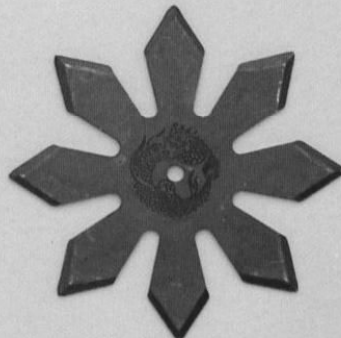
4 - LC
(約 11 cm)



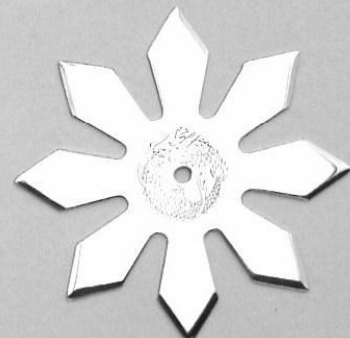
(ゴム製)
14 - 1
(約 9 cm)



(ゴム製)
14 - 1L
(約 11 cm)



5 - L
(約 11 cm)



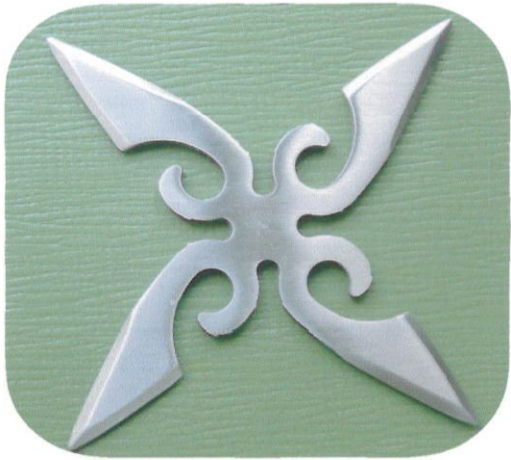
5 - LC
(約 11 cm)



忍者手裏剣

警告

最近、弊社製造の手裏剣の類似品が出ておりますが、これらは全て意匠登録済みです。もし類似品を製造販売しますと法的処分を受けますのでご注意ください。



BF813ステンレス
手裏剣十字型11cm



BF813B 黒メッキ
手裏剣十字型11cm



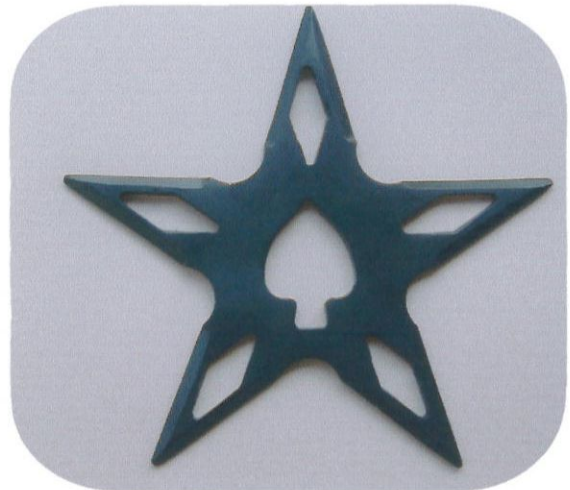
BF816ステンレス
手裏剣ひとで型10cm



BF816B 黒メッキ
手裏剣ひとで型10cm

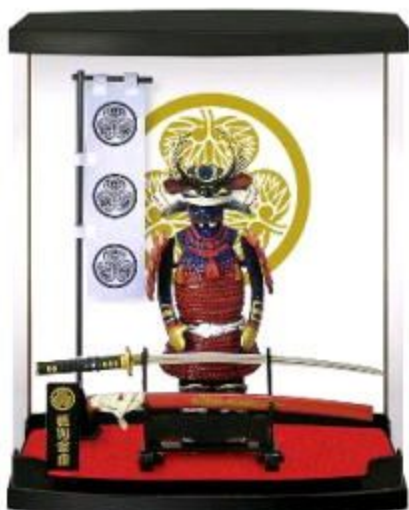


BF818ステンレス
手裏剣 星型9cm



BF818B 黒メッキ
手裏剣 星型9cm

戦国武将シリーズ



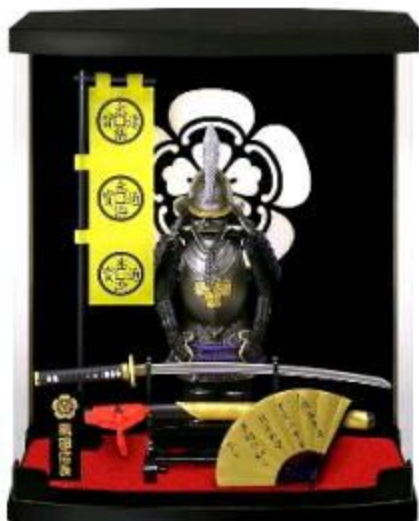
SBA-1 徳川家康

175x90x210mm 入数 : 32



SBA-2 武田信玄

175x90x210mm 入数 : 32



SBA-3 織田信長

175x90x210mm 入数 : 32



BA-4 豊臣秀吉

175x90x210mm 入数 : 32



SBA-5 明智光秀

175x90x210mm 入数 : 32



SBA-6 加藤清正

175x90x210mm 入数 : 32

ミニ戦国武将シリーズ



SAB-1
徳川家康



SAB-2
武田信玄



SAB-3
織田信長



SAB-4
豊臣秀吉



SAB-5
明智光秀



SAB-8
真田幸村

本体サイズ: 10x6.5x18H(cm)
箱サイズ: 17x6.5x14H(cm)
* ケース無し